

SAUVELEC-FC100

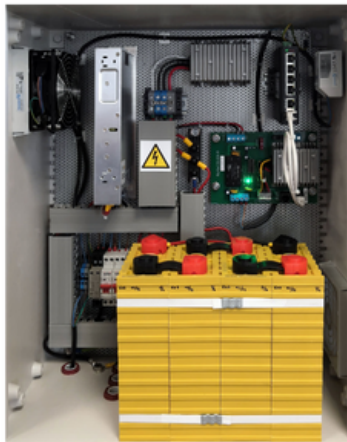
COFFRETS D'ÉNERGIE A BATTERIES SUR ÉCLAIRAGE PUBLIC RECHARGE RAPIDE SWITCH POE INTEGRE



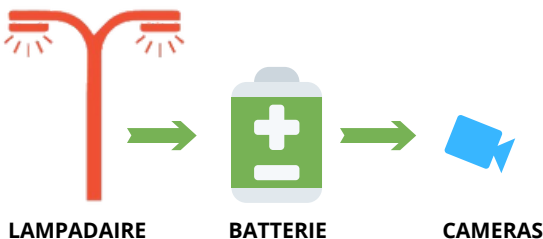
UTILISATION - PRINCIPE

Alimentation de caméra(s) et/ou d'antenne(s) radio installées sur candélabre. Le coffret se recharge la nuit lorsque l'énergie est présente dans l'éclairage public et restitue l'énergie stockée dans les batteries le reste du temps.

➔ Architecture spécifique autorisant la recharge rapide



EXEMPLES D'UTILISATION



GARANTIE

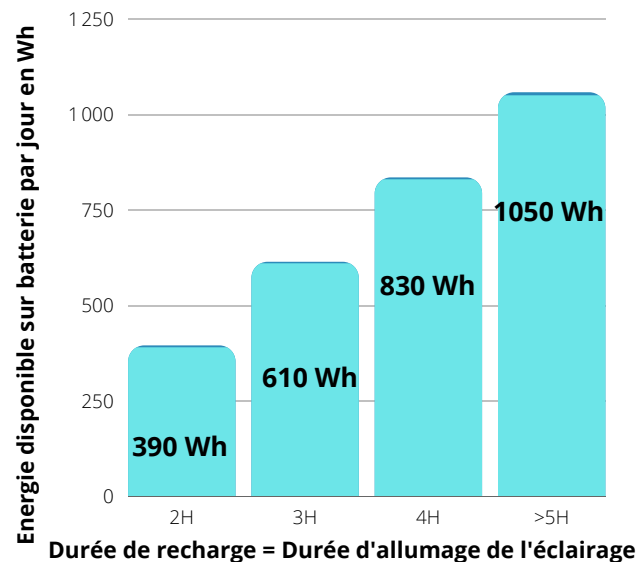
2 ans sous réserve d'utilisation et installation correctes
Retour atelier

SAUVELEC- FC100

Energie totale embarquée 1300Wh - 17 kg
Système de recharge rapide "Fast Charge"
Protection tension basse
Poids total environ 35 kg
Une injection POE passive 24V réglée pour antenne
Switch POE 802.3AF/AT 4 ports 10/100/1000M disponibles
Puissance totale instantanée fournie: max 60W
Armoire polyester fixation mât 500*600*250mm
Serrure à clé
Fixation par cerclage poteau - feuillard 19mm non fourni
Température d'utilisation: -20°C à +45°C

ENERGIE DISPONIBLE

Ci-dessous le graphique de l'énergie journalière disponible dans la période de fonctionnement sur batterie.



OPTION

Suppression du switch si configuration une seule caméra + une seule antenne radio - 50Wh/j disponible en plus