

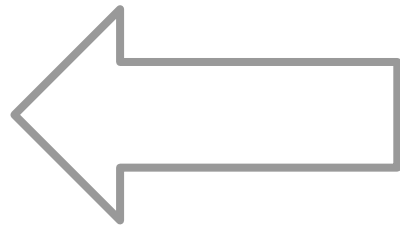
CAMERA AUTONOME **SUR ECLAIRAGE PUBLIC**

sauvegarde sur HDD

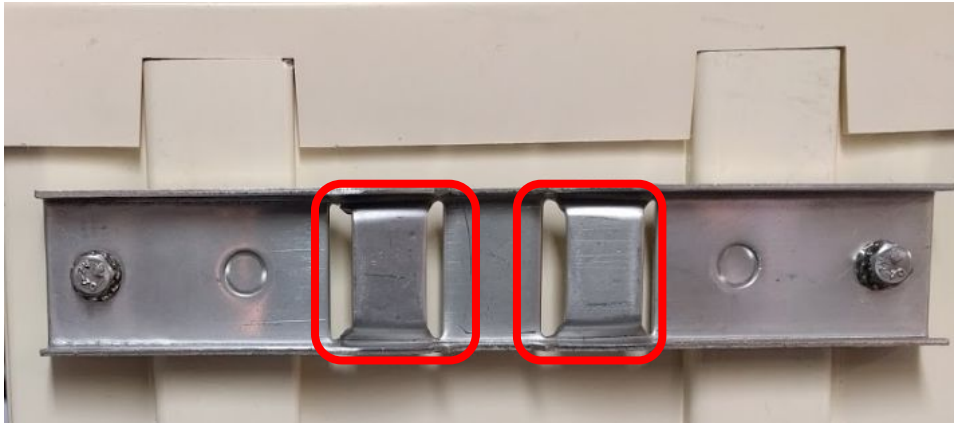
MANUEL

La caméra autonome (avec enregistrement sur HDD) sur éclairage public comprend:

- Une caméra mini-dôme fixe, 3 Mégapixel, zoom motorisé x4 (2,7/12mm), compatible ONVIF
- Des batteries
- Un système de recharge nocturne lorsque l'éclairage public est présent
- Une gestion d'énergie 230V et DC
- Une NVR avec stockage sur HDD



INSTALLATION PHYSIQUE



Passez votre cerclage dans les deux fentes puis installez sur le poteau

Dans le fond de l'armoire, au niveau des logements batteries se trouvent des câbles rouge/noir équipés de cosses faston.

Reliez chaque pack batterie à l'une de ces paires de connecteurs

Installez les batteries en place sur leurs équerres.

Sécurisez les packs batteries avec le lien de type "scratch" fourni.

REGLAGE CAMERA

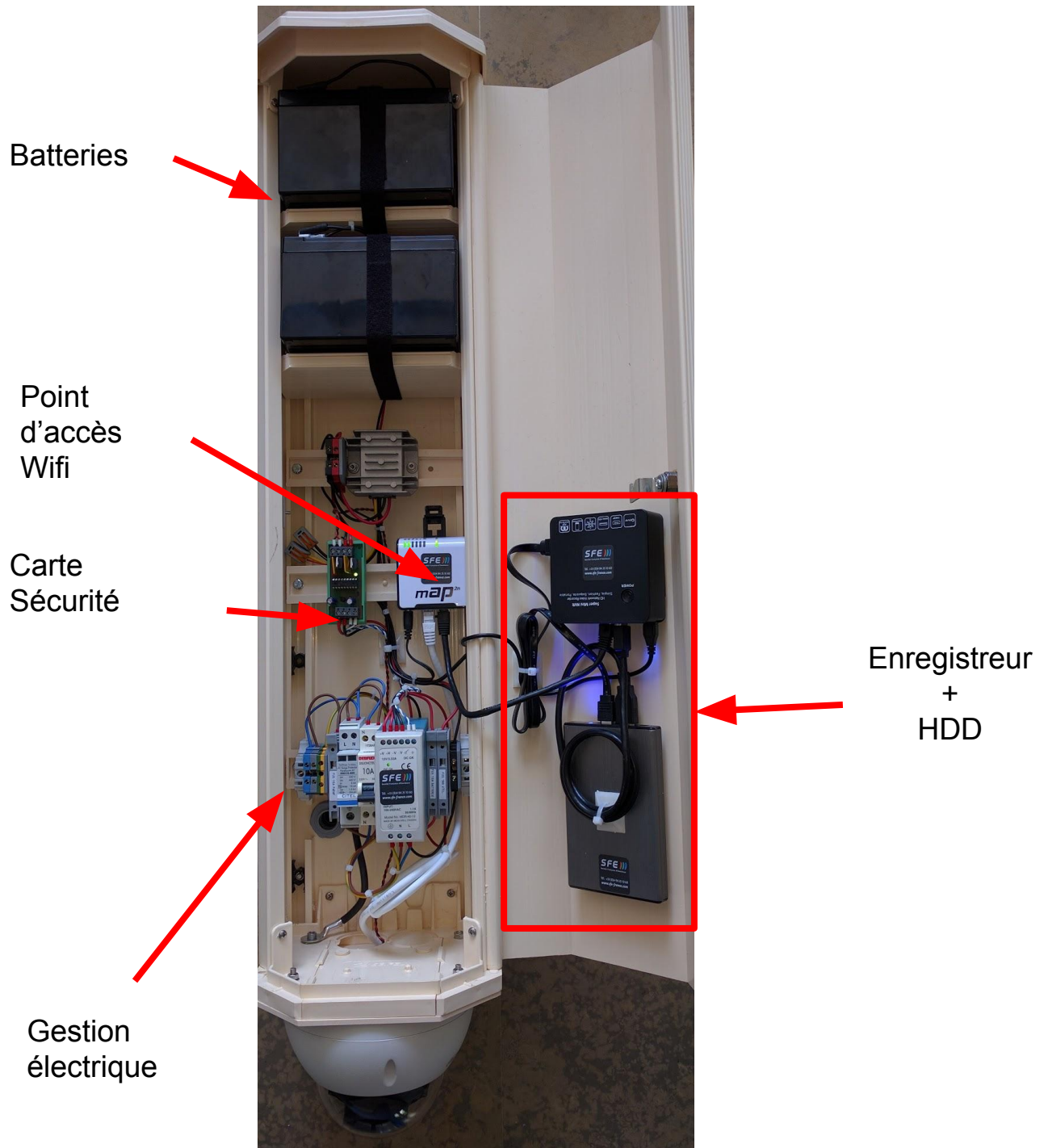
Après vous être connecté à l'aide d'un PC ou d'un smartphone ou d'une tablette (voir plus loin):

- dévissez la bulle délicatement avec la clef torx fournie
- régler à la main sans forcer l'orientation voulue
- remettre en place la bulle

NOTA

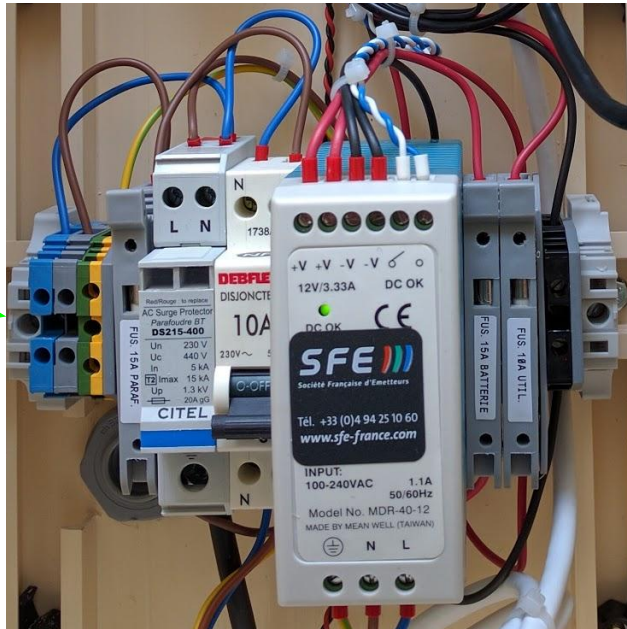
Une "FICHE CAMERA AUTONOME" vous est fournie. Elle comprend tous les identifiants, mots de passe pour les équipements interne ainsi que pour les connexions WIFI.

PRESENTATION



RACCORDEMENT ELECTRIQUE - 1

Raccorder l'arrivée 230VAC
conso < 250W



NEUTRE	neutre 230VAC	-
PHASE	phase 230VAC	-
TERRE	terre secteur	-
FUSIBLE	parafoudre	6x32mm 15A évite qu'un parafoudre en court-circuit empêche le fonctionnement
PARAFOUDRE	-	-
DISJONCTEUR	10A	secteur
CHARGEUR		
FUSIBLE	batterie	6x32mm 15A
FUSIBLE	utilisation	6x32mm 10A

En utilisant les presse-étoupes en bas d'armoire, connectez l'arrivée secteur ainsi que vos câbles réseau



Pensez à raccorder à la terre le boulon en bas à gauche (Le poteau est normalement lui-même à la terre).

MISE EN SERVICE

Ce produit n'est pas de type onduleur. Il n'est pas destiné à être alimenté en permanence en 230V. **RISQUE DE DESTRUCTION PACKS BATTERIE - REMPLACEMENT A VOS FRAIS**

Si vous recherchez ce type de fonction, contactez nous.

Si le produit n'est pas utilisé désengagez les fusibles. **RISQUE DE DESTRUCTION PACKS BATTERIE - REMPLACEMENT A VOS FRAIS**



Enclenchez les disjoncteurs internes. A la mise sous tension, si les batteries sont suffisamment chargées, le fonctionnement est immédiat.



IL N'EST PAS POSSIBLE DE CHANGER LES ADRESSES IP INTERNES AU PRODUIT

LE SEUL MOT DE PASSE QUI PEUT ÊTRE CHANGÉ PAR L'UTILISATEUR EST CELUI CORRESPONDANT A LA CLEF DE LA CONNEXION WIFI - NOUS CONTACTER

DIAGNOSTICS

Leds →



Led verte	allumée	l'énergie est fournie par le coffret
	éteinte	le coffret ne fournit pas d'énergie: la batterie est vide
Led rouge	allumée fixe	tension batterie > 12,39V
	clignotante	tension de batterie entre 10,6V et 12,39V
	éteinte	le coffret ne fournit pas d'énergie: la batterie est vide



- à la mise en fonction, la led rouge clignote plusieurs fois pendant l'initialisation
- chaque jour, à l'arrivée du secteur, l'ensemble des éléments est rebooté: les deux leds s'éteignent 2 secondes puis l'équipement redémarre

UTILISATION AVEC AP WIFI

Sur le PC

- Mettre le PC en adresse IP automatique (DHCP)
- Faire une recherche des points d'accès disponibles, choisir celui qui correspond au nom qui vous a été fourni. Vous connecter à l'aide de la clef fournie
- La connexion étant établie
 - ouvrir **Internet Explorer** (ne fonctionne pas avec d'autres navigateurs)
 - Dans la barre d'adresse, rentrez l'adresse IP fournie sous la forme: `http://XXX.XXX.XXX.XXX`
 - renseignez le login et le mot de passe (voir fiche jointe)
 - **autorisez le chargement de l'active'X**
 - vous avez alors accès à la gestion de la caméra incluant la relecture des vidéos et le live
 - voir plus loin le descriptif des procédures de base

NOTA: vous aurez peut être à modifier les paramètres de sécurité d'internet explorer



HD-NETWORK
Real-time Monitoring System

UserName: admin

PassWord:

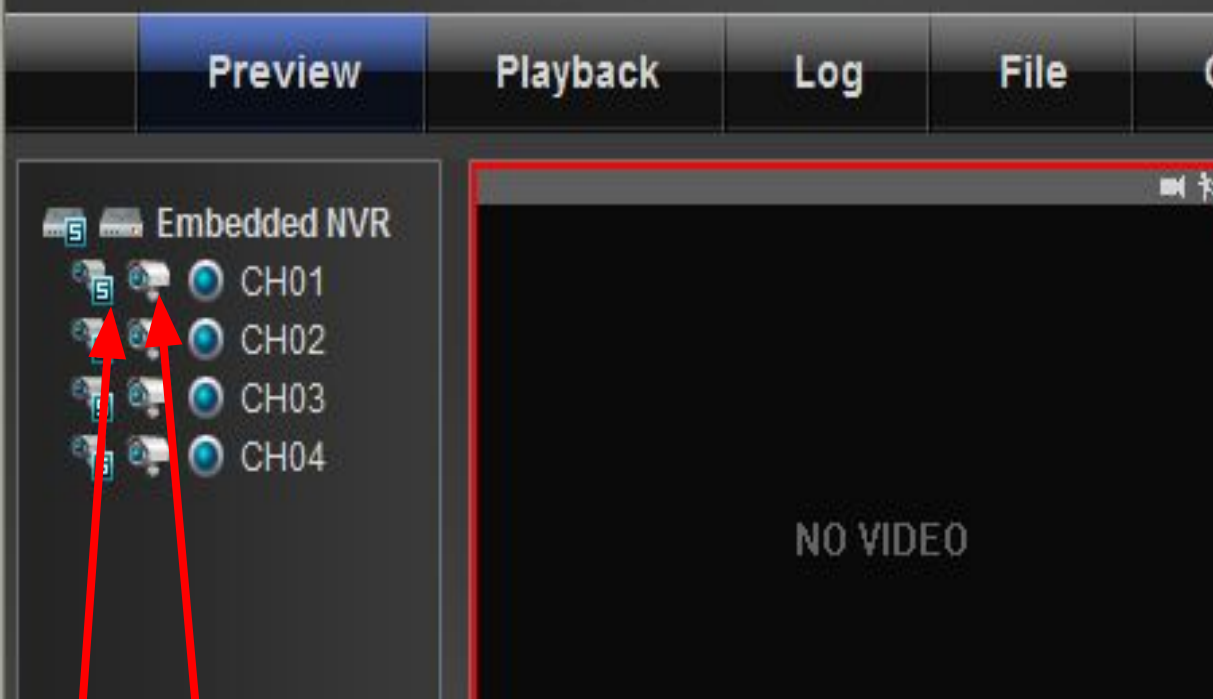
Language: English

Mode: IE ActiveX

Submit Cancel

Fenêtre
de
connexion

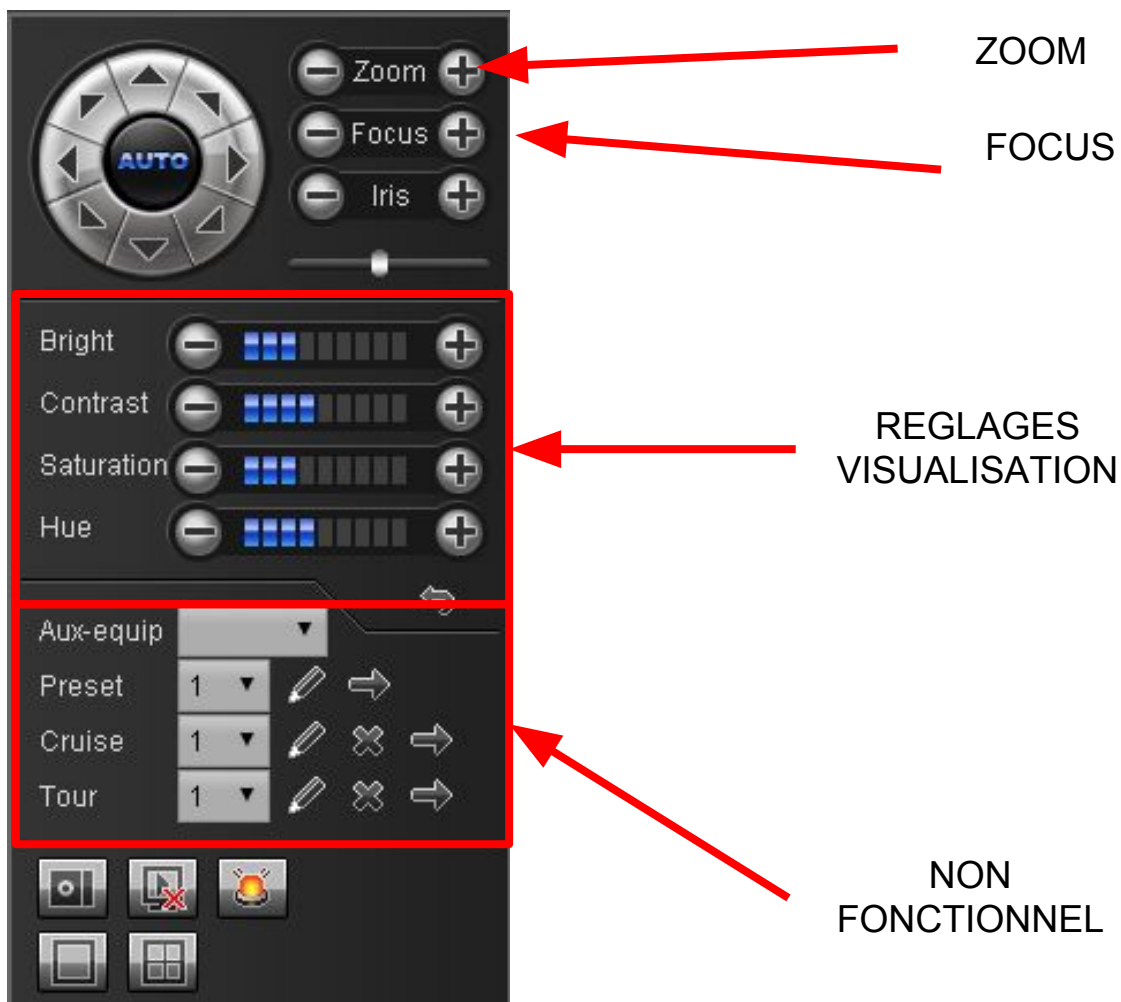
VIDEOS EN LIVE: MODE "PREVIEW" - 1



Flux
secondaire
(sub)

Flux
principal
(main)

VIDEOS EN LIVE: MODE "PREVIEW" - 2

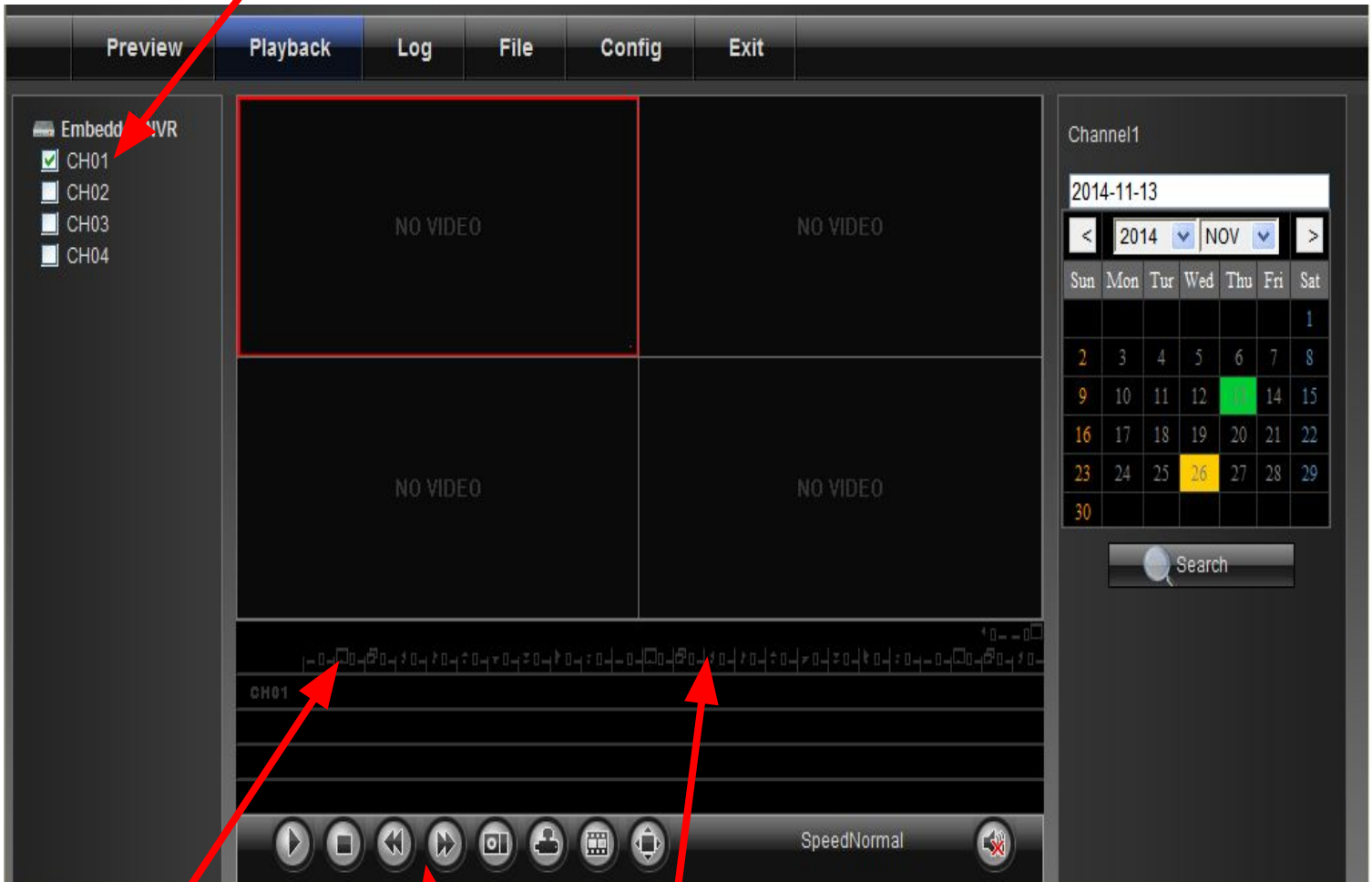


passage en plein écran par clic droit

RELECTURE DES VIDEOS MODE "PLAYBACK"



Cliquez sur CH01



Barre des temps

Cliquez ou double cliquez dans une portion bleue

Commandes de relecture

Choisir la date puis lancer search



En cas de disparition de certains éléments graphiques (choix du canal en particulier), déconnectez vous en appuyant sur exit puis reloguez vous

EXPORT DES VIDEOS AVEC PC WIFI



Dans le menu précédent, appuyez sur la touche backup

Cochez le canal 1

Période de temps à exporter

Choix du format des fichiers exportés: nous vous conseillons le format AVI, lisible avec VLC

Commandes d'exportation

Noter le répertoire de stockage (ne peut être changé)



De manière à procéder relativement rapidement, Pensez à n'exporter que les périodes de temps vraiment utiles. Pour cela, utilisez la relecture pour bien choisir.

VISUALISATION EN LOCAL AVEC UN SMARTPHONE WIFI

Sur votre smartphone IOS ou ANDROID (sous réserve de compatibilité et en adresse IP automatique)



- Allez dans votre magasin d'application
- Rechercher l'application "GOOLINK"
- Installez là
- Mettre le Smartphone en adresse IP automatique
- faites une recherche des points d'accès disponibles
- Choisir le point d'accès correspondant au nom qui vous a été fourni (voir fiche jointe)
 - clé de sécurité: celle qui vous a été fournie
- La connexion étant établie
- Lancez l'application "GOOLINK", appuyer sur l'icone "+" puis sur "LAN SEARCH", le GID du DVR s'affiche appuyer dessus puis entrez les paramètres **Nom** que vous souhaitez donné puis Login et Mot de passe selon fiche jointe.
- Vous avez alors accès à la visualisation live du DVR

